

# マカリオン

## 🏠 どうほうの家/クロス

し せつちよう いしざき ともひろ  
施設長 石崎 知宏



つし しんしゆん いわ もう あ きゆうねんちゆう かくべつ こうじよう こころ おんれいもう あ  
謹んで新春をお祝い申し上げます。旧年中は格別のご厚情にあずかり、心より御礼申し上げます。  
さくねん いえ りんせつ しんしせつ くるーぶ ほー  
去年はどうほうの家に隣接して、新施設「クロス」ができました。生活介護事業・グループホーム事業のほかに、地域コミュニティ施設「まちのコミュニティスペースクロス」も始動し、おかげさまで地域の老若男女の方にご利用いただいています。どうほうの家も引き続き励んで参りますので、今年もどうぞよろしくお願ひいたします。

## 🏠 イサク事業所/コヘレト事業所

し せつちよう おおもり はつみ  
施設長 大森 初美



い さ く じ ぎょう しょ こ へ れ と じ ぎょう しょ  
みなさま、明けましておめでとうございます。新型コロナウイルス感染症への不安がやわらぎ、ようやく普通の生活に戻りつつあります。今年は、さらに共に働き、また楽しみを膨らませることのできる一年となりますように、職員一同、力を合わせて利用者様と共に歩んでいきたいと願っています。本年もどうぞよろしくお願ひ致します。

## 🏠 ベテル事業所/グループホームおりぶ

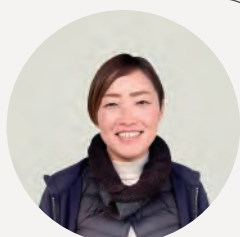
し せつちよう さかもと まゆ  
施設長 坂元 麻友



しんねん しんがた ころ な う いる すかんせんしやう たいおう かんわ  
新年あけましておめでとうございます。ようやく新型コロナウイルス感染症への対応が緩和され、ご利用者様も生活の潤いを取り戻されつつあると感じております。引き続き予防に努めながら、事業所の得意分野であります衣食住への支援や余暇支援に全力で取り組んで参ります！至らないこともあるかと思いますが、本年もどうぞよろしくお願ひします

## 🏠 Noa/Noa-cube

し せつちよう いわたに み ほ  
施設長 岩谷 美穂



の あ の あ きゅーぶ  
みなさま、明けましておめでとうございます。  
ことし りようしゃ かぞく おも よ そ ゆた せいかつ さいぼーと いただ  
今年もご利用者やご家族の思いに寄り添いながら、豊かな生活となるようサポートさせていただきます。職員一同、気持ちも新たに丁寧な関わりを引き続き行って参りますので、どうぞ宜しくお願ひ致します。

Latest information  
about DOHO Group

# DOHO NEWS

— 2024 winter edition —

### 定期的にリゴマルシェを開催しています！

い さ く じ ぎょう しょ  
イサク事業所では、2、3か月に1回、リゴマルシェを開催しています。人気の定番商品からマルシェでしか登場しない目玉商品、自主製品や季節のお野菜などを販売しています。地域の方々もたくさんご来店くださいます。今後も地域の方とのご利用者様との交流の場になっていくとうれしく思います。次回は2月9日(金)を予定しております。ぜひご来店くださいませ。

あま ほん けい  
甘いものからご飯おかず系まで！  
季節毎に色んな商品が並びます！



らふ



らふではつどいの日に作業場で行った「らふ大さくせん ぼーリングやお菓子のつかみ取りなど」が大盛り上がりでした！つどいの後は、クリスマス会や来年の新年会に向けた様々な創作活動に日々取り組まれていました。2024年もよろしくお願いたします！

藤野 太司

ぱうら



ぱうらでは季節ごとに様々な季節の飾りや工作物を作っています。昨年のクリスマス頃には、どうほうの家の入り口に設置してあるツリー用に、色とりどりの手作りの飾りを作ってみなで飾りました。新年は書き初めから始まります。今年もみんな楽しい時間が過ごせますように。

上西 陸也

DOHOグループの日々の活動をご紹介します。

PICK UP!

GO!

さくら



2023年も『今年の漢字』が発表されましたね。それに因んでさくらでは『私の今年の漢字』についてそれぞれに書いてもらいました。2023年を振り返る人、2024年を夢見る人、日本の今年の漢字を当てようとする人、様々ですが、みんな思い思いの漢字を選べたようです。

関田 珠美

きずな



寒さが身にしみる季節になりましたね。クリスマスの季節には、きずなではみんなで協力して、制作に取り組んでいました。ツリーの形にした厚紙にちぎり紙をはったり、大きなツリーにシールを貼ったりと素敵な作品が仕上がりました！(^ ^)！今年もよろしくお願いたします★

安原 優羅

ぐるーぶほーむ  
グループホーム Pono(ぽの)



10月にはアクトパル宇治で行われた芋掘り大会にPonoの利用者さんが参加されました。あまりにもたくさん沢山のさつま芋を取って帰られてきたので、当初はどうなるかと思いましたが、思った以上に皆さんが芋大好きで、1週間ほどで美味しく食べ切りました。

まつもと なおたか  
松本 尚高

らじょ  
ラジヨ (raggio)



11月は神戸まで日帰り旅行に行きました！！あいにくの雨ではありましたが、ホテルでバイキングを食べたり、神戸どうぶつ王国で動物と触れ合うことができ、皆さんとても楽しそうにされていました ^^

せとあやの  
瀬戸 綾乃



DOHOグループのHPの『NEWS&TOPICS』では、2週間に1回、各部署の日々の様子や

▲ NEXT! \

いさくじぎょうしょ / こへれとじぎょうしょ  
イサク事業所 / コヘレト事業所

りご  
リゴ (Rigo)



リゴの内勤班では、グループホームの洗濯物を畳んだり、色々な商品の梱包作業に取り組んでいます！間違えないように個数を数えたり、慎重に箱に詰めしーるをは貼ったりと大変ですが「次の内職は何かな〜！」と皆さん楽しみにしていってらっしゃいます♪

ながと ゆうか  
長門 悠香

いさくじぎょうしょ / ぐるーぶほーむ  
イサク事業所 / グループホーム

たいじゅ / おりぶ  
グループホーム たいじゅ / おりぶ



グループホームおりぶでは、休日にお絵かきや折り紙、ボール遊びなどを楽しんでいます。入居者さんの作品は、玄関や壁に飾っています。とても素敵な絵なので、是非見に来て下さいね。

もりまきこ  
森 万公后

ヘルプ すまいる ヘルパー ほーぷ  
サポート ステーション



すまいるでは引き続き感染対策を取りながら余暇  
支援の提供を行っています。外出においては季節  
を感じる事を大切にしており、四季や季節に合っ  
た行事や外出を希望される方も多くおられます。  
これからも沢山の楽しい思い出を一緒に作るお手  
伝いをさせていただきます◎

成田 彩実

アーク



Arkでは今年のごといで大好評だった『お菓子のつ  
かみ取り』を本部事務所で行いました。何回も挑戦  
してくれる方や偶然居合わせた利用者さんにも参  
加して頂き、仕事の合間のほっこりタイムになっ  
たのではないのでしょうか。また機会があれば、挑戦  
者を募りに行きたいと思います。

肥後 良樹



りようしゃ  
ご利用者さんたちの

PICK UP!

いま すがた はいしん  
今の姿を配信して NEXT!

ほうかごとうでいさーびす  
放課後等デイサービス どんぐり



すっかり肌寒くなってきましたが、どんぐりのお子  
様たちは元気に来所されています。秋の運動会では、  
お楽しみのおやつ取り競争や、バランスボール転が  
しなどを行いました！ハロウィンパーティーでは、  
みんなで自由に仮装をして、記念撮影もしました☆

たかやま  
高山 みゆき

ほうかごとうでいさーびす  
放課後等デイサービス ひかり



昨年は季節ごとに工作やクッキングでいろんなもの  
を作ったり食べたりして、みんなのいろんなステキ  
なお顔であふれるキラキラかがやく日々でした❖  
今年もみんなの幸せなお顔でたっぷりなたっぷりの  
しい日々をもちたっぷくさんで過ごしていこうね!!

かとう はな  
加藤 花

こみゆにていすべーすくろす  
まちのコミュニティスペースクロス



ふゆほんばん むか 冬本番を迎えました。こども図書室にも、冬や雪を  
もちーふ えほん なら モチーフにした絵本が並んでいます。オープン当初  
はしんと静まり返っていた館内に、今では連日夕方  
になるとこどもたちの元気な声が響きます。少しず  
つお友だちが増えてきたクロスです。

なかむられいこ  
中村 令子

ほか ぶしよ  
他にもこんな部署があります

- そうだんしえんせんたー こくあ 相談支援センター kokua (コクア)
- けあぷらんせんたーりふれ ケアプランセンターりふれ
- しよーとすてい ショートステイくるね
- にっちゅういちじしえん 日中一時支援ほ〜む
- じむかんりぶ 事務管理部

と あ  
お問い合わせ

さーびす りよう  
サービスのご利用について

そうだんしえんせんたー こくあ  
相談支援センター kokua

☎ 0774-20-4087

と あ  
そのほかのお問い合わせについて

そうごうまどぐち  
総合窓口

☎ 0774-20-6760



きがる お気軽に だんわ でお電話ください



げんば しよくいん りきさく 現場の職員の力作を、ご覧いただくと嬉しいです！

↑ CHECK! ↓



↑ 見てね ♥

どうほうぐるーぶじしゆせいひん  
DOHO グループ自主製品

こんねんど さいご しゃくしよてんじ はんばい がつ にち がつ にち うじしゃくしよ おこな こんかい いえ  
今年度、最後の市役所展示・販売が12月18日～1月12日まで、宇治市役所で行われています。今回は『どうほうの家』の  
「ぱうら」「さくら」「らふ」、『クロス』の「きずな」、『Noa-Cubu』の「アーク」など、それぞれの部署で作った商品が  
せい ねんまつ くりすますりーす しょうがつかざ ぼちぶくる なら  
勢ぞろい。年末ということで、クリスマスリースや正月飾り、ポチ袋などが並びました。

しゃくしよてんじ しょうす  
市役所展示の様子



びっく あつぷ せいさくふうけい  
PICK UP (制作風景)

こんかい  
今回は「さくら」の  
りようしゃ つく  
利用者さんが作る  
さおり織り商品を  
せいさく しゃしん  
製作している写真  
です。



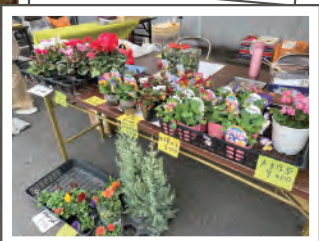
しゅうちゅうりよく さぎょう  
集中力のいる作業  
ですが、とても素晴  
らしい商品が出来  
あ  
上がります。

# DOHO Topics



DOHOグループの情報をお届けします！

地域のお店も  
美味しいあれこれを  
販売！



いろいろなお店が  
出店しました★

宇治市長の  
松村淳子さんが  
来られました！



## 第23回 同胞の家つどい開催

今年はいつもの『つどい』に、地域のお店も加わり、コロナ前のようにたくさんの笑顔が行き交い、賑やかな『つどい』となりました。ご来場下さったみなさま、お手伝い下さったみなさま、ご利用者ご家族のみなさま、ありがとうございました！

お菓子のつかみ取り  
屋さんも出現！



開幕太鼓と  
ステージ発表も  
元気いっぱい  
頑張りました♪



救護の下、会場や部屋、キッチンなど、利用者さんが楽しんだり、頑張ったりした一日でした。



### どうほうの家

- らふ(生活介護)
- ばうら(生活介護)
- さくら(生活介護)
- カウンセリಂಗールーム/精神障害者サポートセンター

### クロス

- きずな(生活介護)
- Pono(共同生活援助)
- まちのコミュニティスペース クロス

### イサク事業所

#### コヘレト事業所

- リゴ(就労継続A型 就労継続B型/就労移行/生活介護)
- ラジヨ(生活介護)

#### Cafe Rigoletto

#### コヘレト農園

### ベテル事業所

- たいじゅ(共同生活援助)
- くるね(短期入所)
- すまいる・ほーぷ(居宅介護 行動援護/同行援護/移動支援/訪問介護)
- ほへむ(日中一時支援)
- りふれ(居宅介護支援)
- グループホーム おりぶ
- おりぶ(共同生活援助)

### Noa(児童部門)

- どんぐり(放課後等デイサービス/小中学生・高校生)
- ひかり(放課後等デイサービス/重度心身障害児)

#### Noa-cube

- アーク(生活介護)

#### 相談支援センター kokua(コクア)

### DOHO グループ 事業紹介

#### 本部事務所

#### 事務管理部

#### 公益事業

#### 総合窓口

0774-20-6760