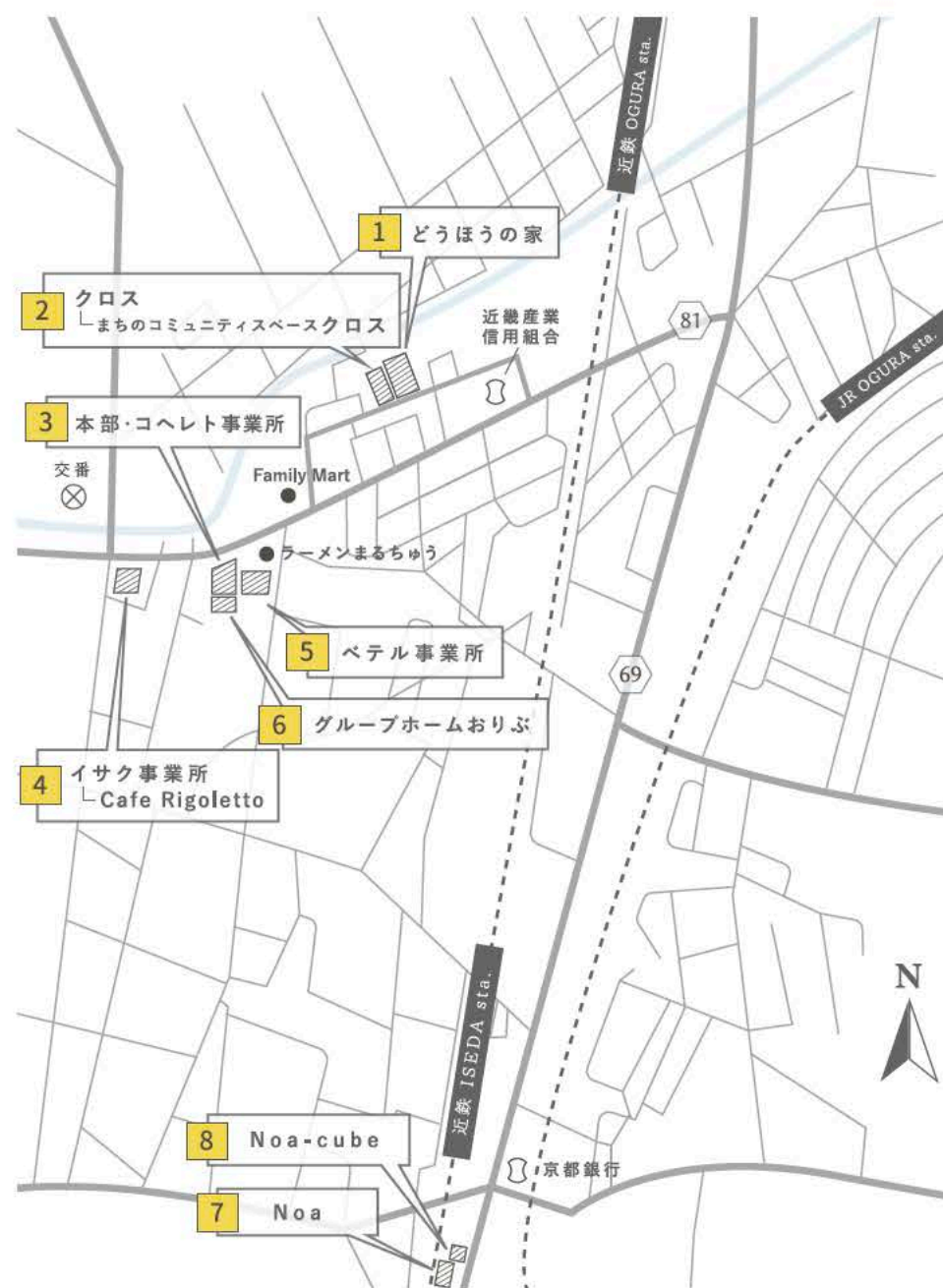
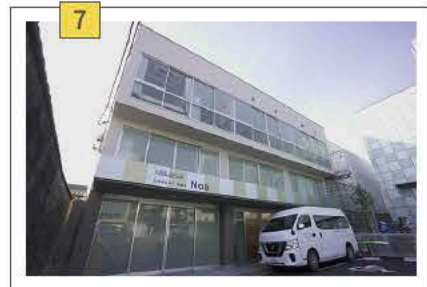


DOHO Topics

DOHOグループの情報をお届けします！



2023年4月現在、
DOHOグループが運営する拠点は
全部で8箇所です！



社会福祉法人 同胞会

理事長 大賀幸一

皆様こんにちは。
同胞会DOHOグループをいつも応援してくださりありがとうございます。DOHOグループの新しい事業、クロスが3月27日竣工式を迎え開始されました。昨年5月13日小雨降る中、起工式をいたしまして、クロス建設が始まりました。DOHOグループの原点でもある“どうほうの家”の隣です。かつて、“どうほうの家”を建設する時、地域の皆様には色々ご批判をいただいたと伺っております。それも致し方ないことかと思えます。しかし、2023年3月、宇治市長や議員の皆様にご臨席いただき、そして何よりも地域の町内会長さんたちが皆おそろいで竣工式にいらしてくださいました。建物の竣工よりも、私たちにはこうして地域の皆様に理解していただき、認めていただけることが何よりもうれしいことでした。本当に皆様感謝いたします。私たち同胞会DOHOグループは、地域の皆様の理解に支えられて、これからもいっそう地域コミュニティを支え、障害のある人たちもいない人たちも一緒に生きて行けることを目標に歩んで参ります。



社会福祉法人 同胞会 (障害/高齢/医療部門) DOHOグループ

統括施設長 石崎蓉子

皆様こんにちは、同胞会DOHOグループの統括施設長 石崎蓉子と申します。
2023年度がスタート致しましたが、今年度のスタートと共に、DOHOグループで新たな施設がオープン致しました！「クロス」という施設で、コミュニティスペースと障害福祉サービス事業所【生活介護、共同生活援助（グループホーム）】を併設した建物です。障害福祉サービスについては、私達にとっては一番の得意分野ともいえますが、コミュニティスペースの運営については初めてのことであり、わからないことが多々ある中で、沢山の方のお知恵をいただきながら、オープンまでたどり着きました。新たな取り組みを通して、改めて視野が狭くなっている自分に気が付く部分もあり、障害のあるなしに関わらず、地域で豊かに暮らすことについて多くの方に気づかされました。運営はこれからが本番ではございますが、地域に必要なことを考え未来につながる取り組みを行っていきたく思っております。

まだまだ教えていただくことも多いDOHOグループではございますが、多様性を大切に頑張っておりますので、ご指導ご鞭撻のほどよろしくお願い致します。

どうほうの家

- らふ(生活介護)
- ばうら(生活介護)
- さくら(生活介護)
- カウンセリಂಗールーム/精神障害者サポートセンター

クロス

- きずな(生活介護)
- Pono(共同生活援助)
- まちのコミュニティスペース クロス

イサク事業所

- コヘレト事業所
- リゴ(就労継続A型就労継続B型/就労移行/生活介護)
- ラジヨ(生活介護)
- カフェリゴレット Cafe Rigoletto
- コヘレト農園

ベテル事業所

- たいじゅ(共同生活援助)
- くるね(短期入所)
- すまいる・ほーぶ(居宅介護行動援護/同行援護/移動支援/訪問介護)
- ほ〜む(日中一時支援)
- りふれ(居宅介護支援)
- グループホームおりぶ
- おりぶ(共同生活援助)

Noa (児童部門)

- どんぐり(放課後等デイサービス/小中学生・高校生)
- ひかり(放課後等デイサービス/重度心身障害児)
- Noa-cube
- アーク(生活介護)
- アーク(生活介護)相談支援センター(こくあ kokua)

DOHOグループ事業紹介

- 本部事務所
- 事務管理部
- 公益事業
- 総合窓口
- 0774-20-6760

DOHO NEWS

2023 spring edition

新施設オープン！

どうぞよろしくお願いいたします！

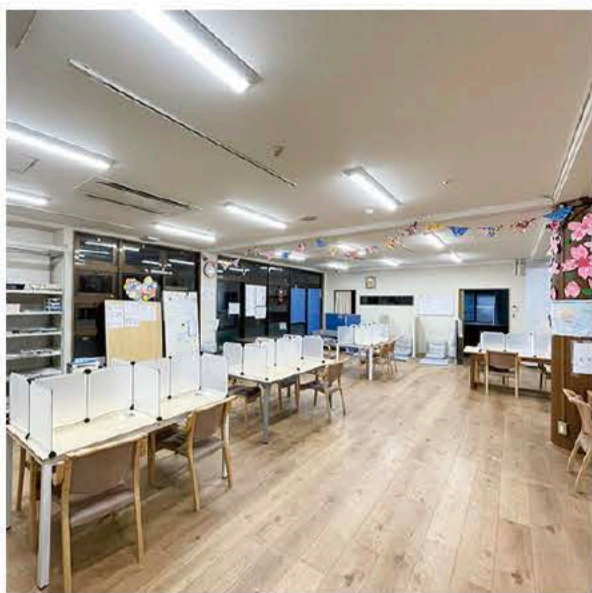


ダイバーシティ推進委員会

今年も京都レインボーパレードへ参加し、「多様性を認め合う社会の実現」のためのお手伝いをさせていただきました。また、委員会の活動をより意義のあるものにしたという思いを込めて「D&I推進委員会」と改名し、日々様々な意見を出し合っています。



らふ



〈きずな〉の開所により、仲の良い利用者の方や職員と離れ、寂しい思いをした方もいらっしゃいました。しかし、大きなラックに様々なパズルやワークシートなどを並べ手に取りやすくなったことで、初めての事に自発的に取り組む姿も増えました。みんなのチャレンジをサポートしていきます。

山本大貴

ぱうら



新年度に入り、ぱうらも3年目となりました。今年度は新たに5名の仲間が加わりました(*^▽^*) お部屋の配置も、これまで以上に過ごしやすいように変更しています。2023年もぱうらのみなさんで、笑顔で過ごしていきます♪

仲松小枝

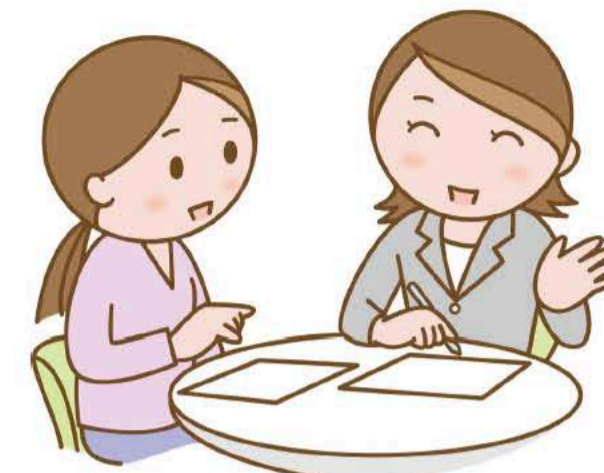
相談支援センター kokua (コクア)



ご本人・そのご家族の希望の実現や思いに寄り添うことを大切に、年齢や環境に応じた支援や様々なサービスのご紹介・コーディネートを行います。相談支援専門員が自宅を訪問し、お話をお聞きしながら継続してサポートを行っています。お気軽にお声かけ下さい♪

牧 育子/松森由樹子

ケアプランセンター りふれ



介護が必要になった時でも、住み慣れた地域、家で暮らしたいという想いは大切です。ご利用者、ご家族と一緒に考え希望を叶えられるよう、またその人らしい生活実現のため、様々な介護サービスを結び合わせてサポートしています。ニコニコ笑顔をお待ちしています。

北川 聖子/坂元 麻友

DOHOグループの日々の活動をご紹介します。

PICK UP!

GO!

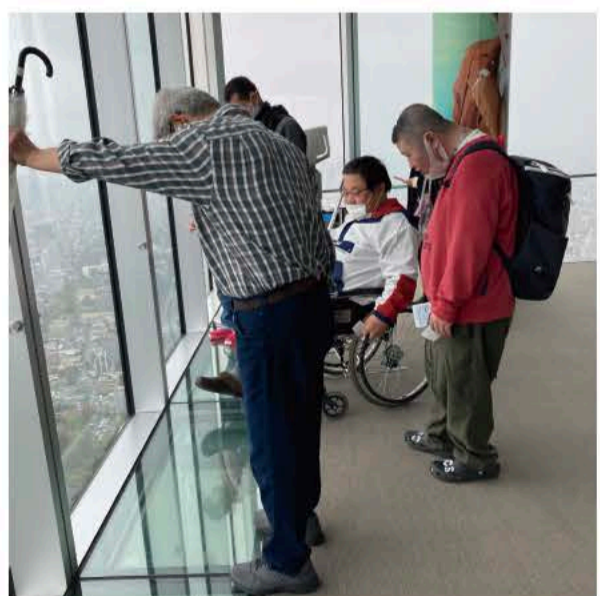
現場の職員の力作を、ご覧いただくと嬉しいです!

CHECK!



↑見てね♡

さくら



さくらの日帰り旅行で、希望者が多かったあべのハルカスに行ってきました。天候が不安でしたが、楽しみにしていたみんなで選んだ昼食を食べ、展望台の300mからの景色には感動しました。2023年度も様々なことにチャレンジしながら色々な経験をしたいと思っています!

中道 文加

きずな



今年度より〈きずな〉が開所しました。今までの部署を離れ、不安を感じる利用者さんもおられました。ご自身にとって居心地のいい場所を見つけ、少しずつ今の過ごしに慣れてきています。『皆さんが主役になれる場所』をコンセプトに、これから皆さんのことにチャレンジして頂こうと思います。土山 展広

まちのコミュニティスペースクロス



3月26~28日に、宇治で活躍される方々に協力いただき、オープンイベントを行いました。たくさんの方にご来場いただき、ありがとうございました。今後も不定期ですが、地域の皆さんに喜んでいただけるイベントを企画開催しますので、おたのしみ!

藁谷 綾

他にもこんな部署があります

- ショートステイくるね
- 日中一時支援ほ〜む
- 事務管理部

お問い合わせ

サービスのご利用について

相談支援センター kokua

☎ 0774-20-4087

そのほかのお問い合わせについて

総合窓口

☎ 0774-20-6760



お気軽にお電話ください



ぐるーぷほーむ グループホーム Pono(ぽの)



どうほうの家の隣に完成した『クロス』に、新たなぐるーぷほーむができました。男性15名、女性5名の20名で過ごしています。安心・安全・笑顔いっぱいのグループホームを目指して、みんなで楽しく過ごしていきたいと思ひます♪

なかまつ さなえ 仲松小枝

らじょ (raggio)



『ラジヨ』はイサク事業所3階で活動しています。ラジヨでは作業だけでなく、余暇や過ごしなどを通じ、利用者さんの生活を豊かにしていくことを目的として、ひとりひとりに合わせた支援をご提供させていただきます。

くわばら ひろし 桑原博



DOHOグループのHPの『NEWS&TOPICS』では、2週間に1回、各部署の日々の様子や

NEXT!

イサク事業所 / コヘレト事業所

りご (Rigo)



りごです(▽▽) いつも皆で色々なお仕事を頑張っています。今年春より新しく出来た“ぽの”にも行く事となりました。グループホームの皆さんの洗濯物たたみです。すごく皆、張りきっています(^^)♪ 土手を歩いて、ぽのに行く道中にも春を感じられ、すがすがしいです♪

しんもと なおみ 新本尚美

ベテル事業所 / グループホームおりぶ

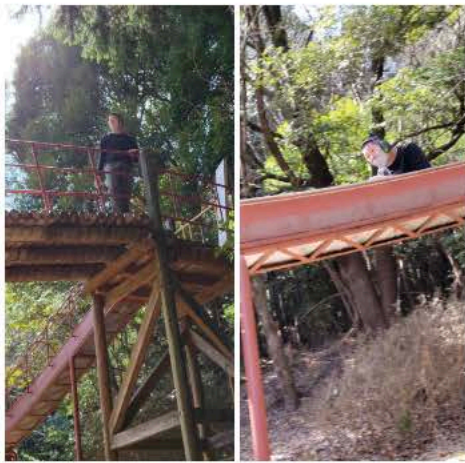
ぐるーぷほーむ グループホーム たいじゅ / おりぶ



グループホームでは日々ゆったりと過ごしています。今年度は楽しみの一つとして、レクリエーションの機会を多く設ける事が出来ればと考えています。また、皆で揃って外出する機会を増やしていければと思います。今年度もよろしくお願ひします。

くぼ ひろき 久保広季

ヘルパーサポート すまいる ほーぷ



地域で支援を必要とされる方々に対して、ヘルパー業務として様々なサービスを提供しています。コロナ禍では遠方への外出を自粛していましたが、6月からは他府県等の遠方への外出支援も再開予定です。またご利用者様と行ける日を楽しみに待っています。

石崎 佑典

アーク



今年度Arkには新しい利用者さんが5名入所されました！また、過ぎしの部屋も一部屋増え、ボリュームアップしたArk！！外出や運動などに力を入れて、更に楽しい一年間にしていきますので、Arkの活躍に乞うご期待ください☆

廣瀬 憂香



ご利用者さんたちの

PICK UP!

今この姿を配信して NEXT!

放課後等デイサービス どんぐり



4月に入り、新年度を迎えた「どんぐり」です！3月末には、5名の卒業生を見送りました。新たな生活を送られていると思います。大変な事もたくさんありますが、これからも一人ずつ良い所を存分に活かし、お仕事や活動に励んでほしいと思います

岩谷 美穂

放課後等デイサービス ひかり



この春休みは4名のお子様のご卒業を経て新たに4名のご入学になりました。お祝いムード全開でした。伊勢田神社でのお花見やクロス見学などのお出掛けで、暖かい陽気を感じて和やかに新年度を迎えられました☆ 本年度もみんなの笑顔満開となりますように😊

加藤 花